

Piano
Nobile
by Key People

Cercles de dirigeants pour leaders apprenants

*Des soirées entre pairs
pour cultiver
un leadership éclairé*



Piano
Nobile
by Key People

Programme d'apprentissage continu au métier de dirigeant

Faire rayonner son leadership naturel et singulier



Objectif

Développer sa posture de dirigeant et sa culture générale afin de progresser dans son leadership pour devenir meilleur et plus épanoui.



Participants

un réseau de cercles distincts de 12 membres non concurrents : chefs d'entreprise ou cadres dirigeants (membres de Comex) authentiquement intéressés au sujet humain.



Format

Learning program de 40h sur 10 mois en 10 ateliers de 4h par mois.



Facilitateurs-coachs

Par cercle: un coach certifié. Il est facilitateur en intelligence collective, en management & leadership



Conférenciers

Des érudits, chercheurs, penseurs, enseignants, témoins d'expériences porteuses de sens... Ils apportent une vision pluridisciplinaire inspirante : philosophie, géopolitique, histoire, sociologie, etc.



Délai d'accès

Après un premier entretien, une séance découverte est proposée à l'issue de laquelle, le participant peut démarrer la formation



Evaluation

A la fin du cycle, un entretien d'évaluation est tenu avec le participant et une personne de la DRH de l'entreprise.



Repères qualité en 2023

4,6/5

Taux de satisfaction moyen

80 %

Taux d'assiduité moyen

8 ans

Durée moyenne d'abonnement

Pour en savoir plus

Norah Manasseh,
Directrice des programmes
06 87 30 22 71 - nmanasseh@key-people.fr



Lieu principal

Chateauform' City Monceau Vélasquez
2 avenue Velasquez, 75008 Paris



Tarif à partir de 6 100€ HT

- Forfait pédagogique : 5 300€ HT
- Frais logistiques : 800€ HT



Aide

Contactez notre référente interne pour trouver la solution la plus adaptée à chaque situation : Béatrice Sergent - bsergent@key-people.fr.

DE L'ART DU DIRIGEANT
À L'ART DE DIRIGER
DEPUIS 1994



Depuis 30 ans,
Key People organise
en toute discrétion
des soirées d'ouverture
intellectuelle
et culturelle.

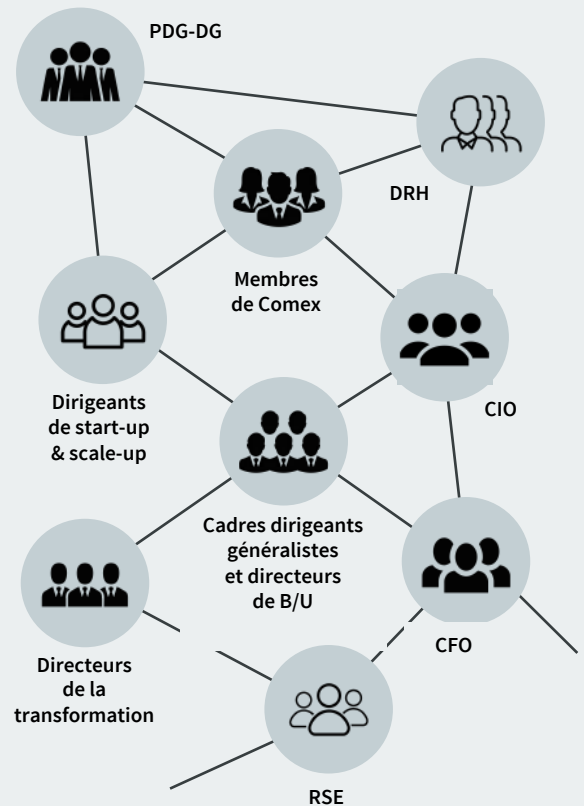
ENRICHIR SA POSTURE DE LEADER ENTRE PAIRS

Piano Nobile : un réseau de cercles distincts de 12 membres non concurrents

Chaque nouveau membre rejoint un cercle à sa portée dont la composition, soignée, est le fruit d'une sélection minutieuse.

Avec ses pairs, il va vivre une expérience apprenante unique, fruit de l'alchimie d'intervenants exceptionnels (Erudits, chercheurs, etc) et de la dynamique du groupe animée par un facilitateur-coach.

Les thématiques sont d'ordre stratégique et concourent à enrichir sa posture de dirigeant. C'est pourquoi elles sont communes à tous les cercles : prospective, innovation, transformation, technologie et leadership.



Un choix délibéré pour l'intimité & l'authenticité

Toutes les rencontres ont lieu dans un lieu discret et chaleureux : l'élégant hôtel particulier du Parc Monceau Chateaufort Velasquez (Paris 17^{ème}).

UNE HISTOIRE D'ARTISANAT

Nous prenons notre temps...

Chez Key People, il faut au moins dix-huit mois pour constituer un cercle de réflexion de dirigeants. C'est une des raisons pour lesquelles nous animons moins d'une dizaine de cercles, tous à Paris.

Mais à ce prix, nous fidélisons nos membres : 80 % de présence à nos soirées mensuelles et 8 ans d'assiduité en moyenne. Un facteur d'attrition dont nous sommes très fiers !

UNE HISTOIRE DE VALEURS

Les membres partagent les mêmes valeurs, se posent les mêmes questions essentielles

Les cercles Piano Nobile se distinguent par la nature de leur sélection, fondée sur une cooptation singulière et rigoureuse.

Ils rassemblent des dirigeants profondément convaincus de l'importance stratégique du facteur humain dans la performance et des innombrables avantages à développer du "mieux-être" plutôt que du "plus avoir".

En rejoignant Piano Nobile, ils contribuent à faire émerger une nouvelle génération de dirigeants tout autant imprégnée de nouvelles technologies et de mondialisation que de quête de sens et d'équité.

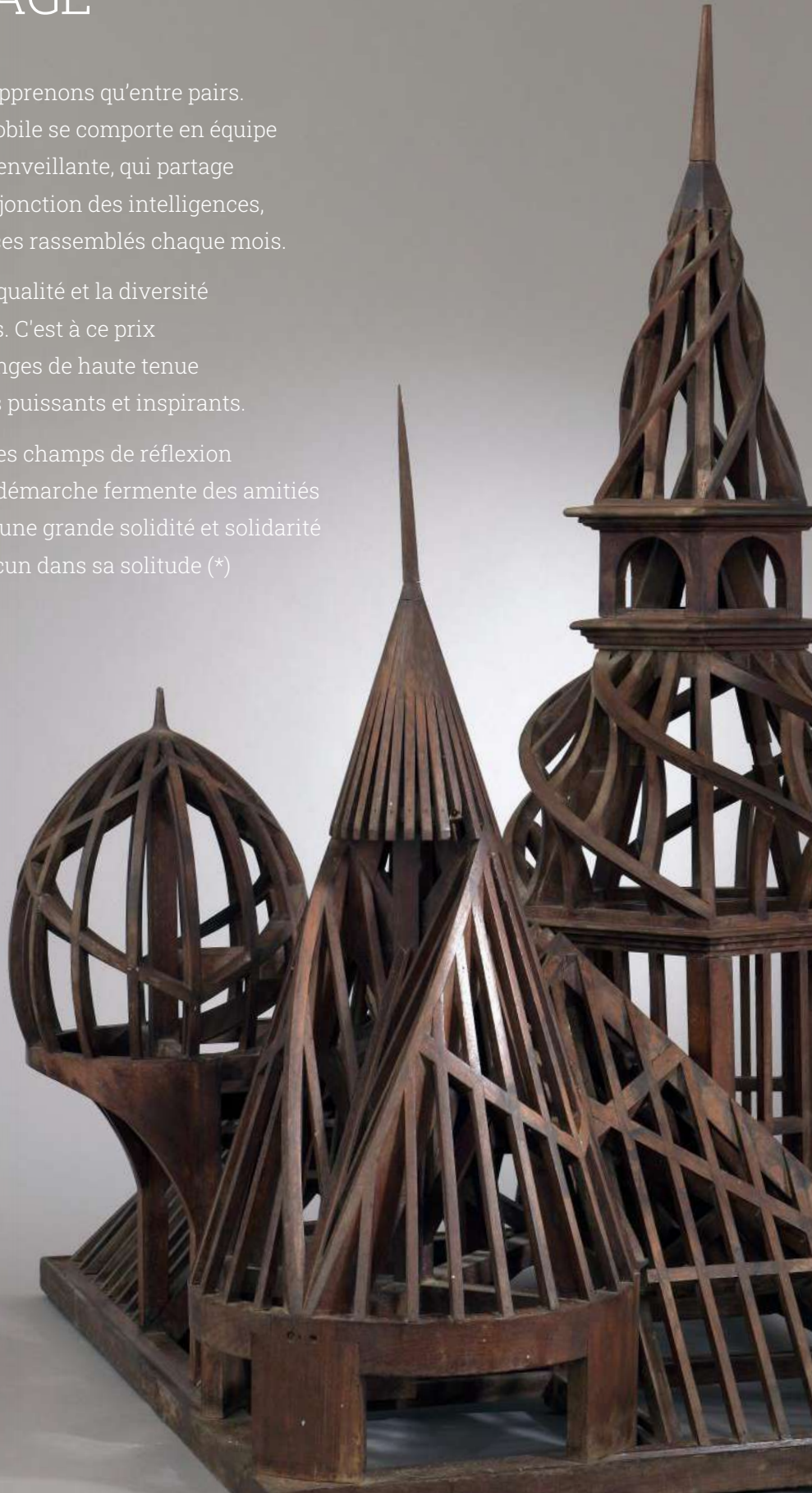
UNE HISTOIRE D'ASSEMBLAGE

Nous ne désapprenons et réapprenons qu'entre pairs. Ainsi, chaque cercle Piano Nobile se comporte en équipe apprenante, systémique et bienveillante, qui partage des valeurs et favorise la conjonction des intelligences, des savoirs et des compétences rassemblés chaque mois.

D'où l'exigence mise dans la qualité et la diversité du recrutement des membres. C'est à ce prix que se cristallisent des échanges de haute tenue et des partages d'expériences puissants et inspirants.

Mais outre l'ouverture vers des champs de réflexion sans cesse renouvelés, cette démarche fermente des amitiés professionnelles nouvelles d'une grande solidité et solidarité durable qui réconfortent chacun dans sa solitude (*) de dirigeant.

() Un directeur fonctionnel ou un patron de Business Unit d'un grand groupe peuvent se sentir aussi seuls qu'un dirigeant d'ETI ou de PME*



PROFIL-TYPE DES MEMBRES DES CERCLES KEY PEOPLE

Un concentré d'intelligence sensible
authentiquement intéressée au sujet humain.



Des chefs d'entreprise, cadres dirigeants ou supérieurs

Grande curiosité et envie
d'apprendre pour s'améliorer

Forte vision humaine
et RSE de l'entreprise

Territoire d'autorité et enjeux
comparables aux autres membres

Génération compatible

Activité non directement
concurrente des autres membres

Adepte du peer-to-peer learning

Sens de l'engagement,
loyauté et intégrité

LES CERCLES KEY PEOPLE



Cercle Kessel

Cadres dirigeants de moyennes et grandes entreprises :
directeurs fonctionnels, de division,
de B/U, parfois membres de comex...

Moyenne d'âge : 45-55 ans



Cercle Saint-Exupéry

DSI (CIO) de moyennes entreprises et de division
de grandes entreprises.

Moyenne d'âge : 45-55 ans



Cercle Astrolabe

DAF (CFO) et Directeurs Juridiques de grandes entreprises
(CA 400 M€ à 5 Md€, de 10.000 à 60.000 p.).

Moyenne d'âge : 45-55 ans



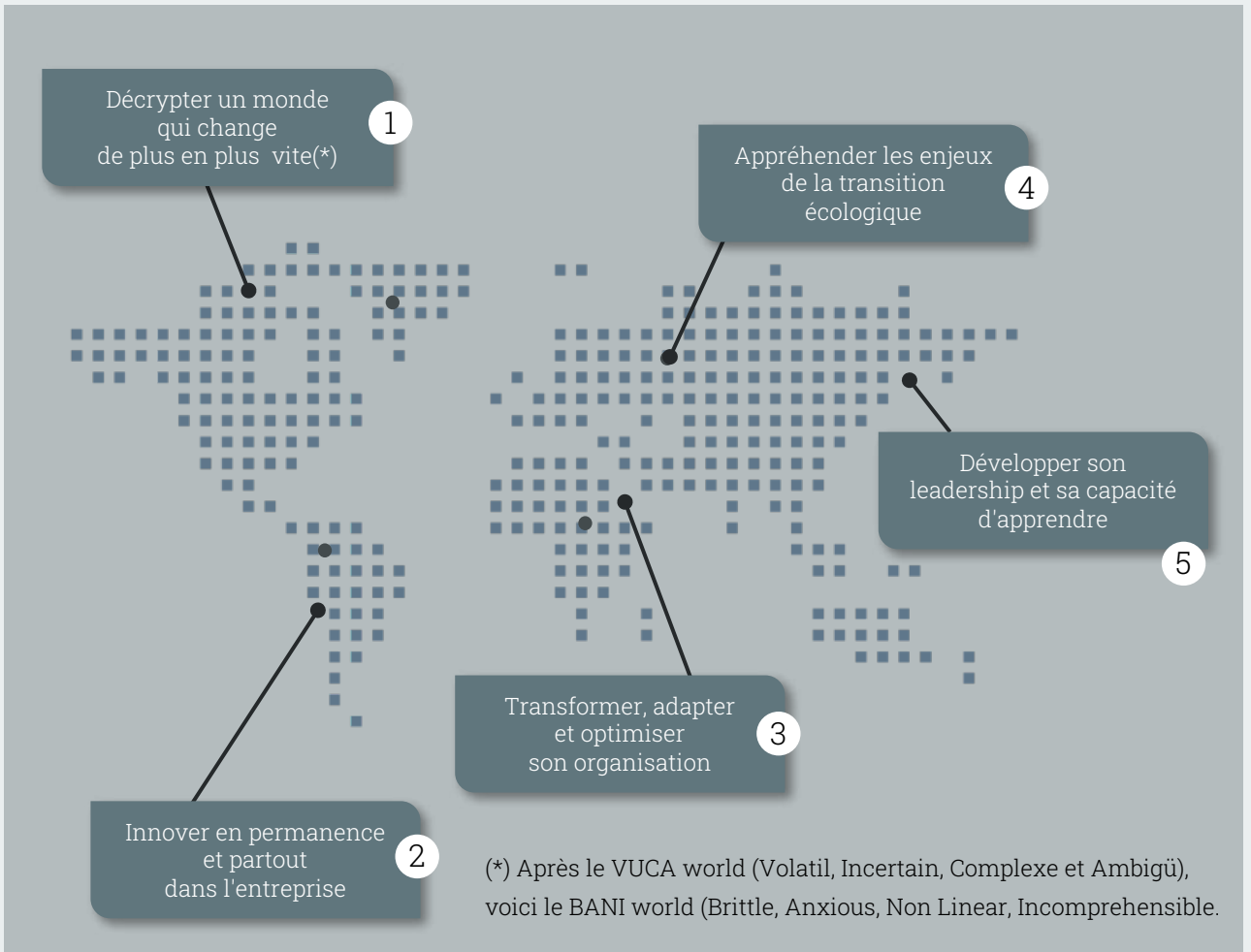
Cercle Alberti

DRH de moyennes entreprises et de division de grandes
entreprises. Périmètre : 5.000 – 15.000 p.

Moyenne d'âge : 45-55 ans

NOS APPROCHES PÉDAGOGIQUES SONT SYSTÉMIQUES, PLURIDISCIPLINAIRES ET DÉCALÉES

Les thématiques anticipent au plus près les enjeux stratégiques
des chefs d'entreprises et des cadres dirigeants



**Sans cesse renouvelés, nos programmes s'articulent autour
des cinq défis majeurs d'un dirigeant qui s'interroge sans cesse...**

Au sein de Piano Nobile, on réfléchit et on échange sur l'environnement des entreprises, leur fonctionnement, leur transformation, les différents aspects du métier de dirigeant... Mais aussi à son équilibre personnel, sa vitalité, sa culture générale, le sens de la vie, de sa vie...

Face à ce monde bouleversé, on se sent moins démuné.

Quelques extraits de la liste de nos thèmes

1 - Décrypter un monde en tumulte

- Apprendre à écouter l'inconscient des peuples pour mieux lire les transformations en cours du monde
- Repenser la démocratie pour le XXI^e siècle
- L'avenir de l'Europe face au duopole sino-américain



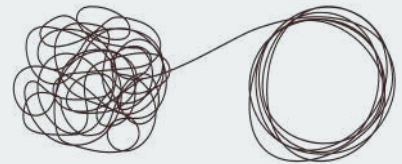
2 - Innover en permanence et partout



- Less is more ou comment décomplexifier notre entreprise et innover moins pour innover mieux
- Neurosciences et apprentissage ou comment libérer sa créativité
- L'art d'être un dirigeant apprenant pour innover

3 - Transformer son organisation

- Coopération, adaptation, transformation : ce que nous dit la biologie.
- La performance collective : le rôle du dirigeant
- Jardins à la Française et jardins à l'Anglaise : quelle vision du monde, de l'être et de l'organisation ?



4 - Réussir la transition écologique



- Qu'apprendre des ONG ? De l'économique à la RSE... De la RSE à l'économique
- L'Alter entreprise ou le modèle économique compatible avec les enjeux écologiques ?
- L'âge de l'Anthropocène, un tournant pour l'humanité ?

5 - Enrichir son leadership

- Vers une intelligence de la vulnérabilité, cette force oubliée...
- Agilité et performance collective en environnement complexe : l'exemple des Forces Spéciales
- Intelligence Artificielle et intuition face à la décision



Key People, un spécialiste du développement des dirigeants depuis 30 ans

Discrètement réputé, Key People est un observatoire et un laboratoire du leadership culturel et humain des dirigeants de demain

Reconnue pour la qualité de sa veille, l'avant-garde de son ingénierie de projet et l'originalité de ses méthodes pédagogiques, Key People explore, depuis 1994, des façons inédites d'aider les entreprises à décrypter le Nouveau Monde, à évoluer dans celui-ci et à se transformer en conséquence.

Nous agissons en priorité auprès des états-majors et leurs équipes. Nos approches sont spécialement conçues pour encourager et soutenir les chefs d'entreprise, les cadres supérieurs ou dirigeants à agir autrement en prenant conscience de la nécessité de changer de repères, de vision et de posture.

Mais c'est notre engagement indéfectible à remettre l'Homme au cœur de l'entreprise qui a forgé notre discrète et incontestée réputation d'acteur alternatif dans l'accompagnement des dirigeants d'entreprise et la transformation culturelle de leurs organisations.

LA SIGNATURE KEY PEOPLE DANS LES GRANDES ENTREPRISES



KEY PEOPLE

De l'art du dirigeant à l'art de diriger

5 rue de Castiglione - 75001 Paris

www.key-people.fr

Tel : +(33) 1 56 77 01 77

Mail : contact@key-people.fr

